



info@hmf-germany.com



[hmf-smart-solutions.de](https://www.hmf-smart-solutions.de)



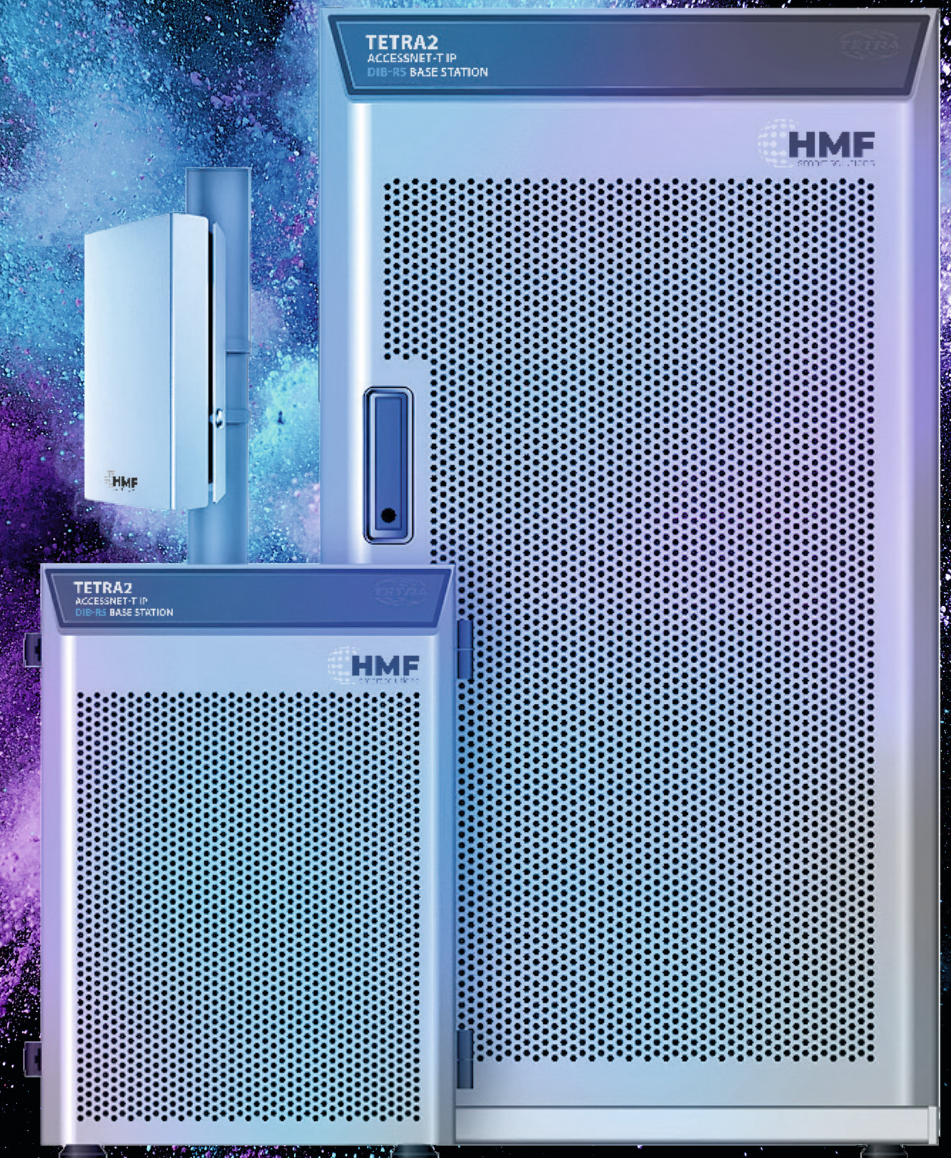
+49 (0) 5042 998 0

HMF Smart Solutions GmbH
Fritz-Hahne-Str. 7, 31848 Bad Münder - Germany

HMF Smart Solutions GmbH reserves the right to modify the product design and the specifications. In case of a printing error, HMF Smart Solutions GmbH does not accept any liability. All specifications are subject to change without notice. Encryption features are optional and have to be configured separately; they are also subject to German and European export regulations. **Hytera** are registered trademarks of Hytera Co. Ltd. ACCESSNET® and all derivatives are protected trademarks of HMF Smart Solutions GmbH. © 2023 HMF Smart Solutions GmbH. All rights reserved.

DIB-R5-FAMILIE

Die **TETRA Basisstationen** von HMF stehen für zuverlässige Funkabdeckung und effiziente Kommunikation; immer und überall. Kunden aus den verschiedensten Bereichen der einsatzkritischen Kommunikation vertrauen auf die Leistung der DIB-R5 – nicht zuletzt wegen ihrer unschlagbaren Wirtschaftlichkeit.



HIGHLIGHTS DER DIB-R5-FAMILIE

Zuverlässige Funkabdeckung und effiziente Kommunikation

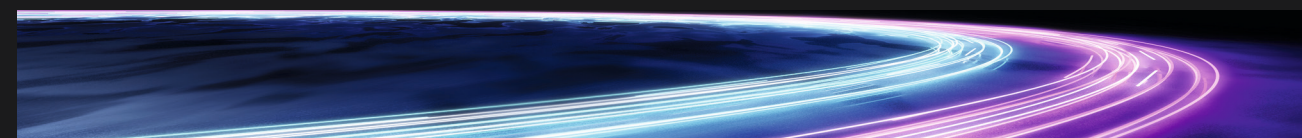
ZUVERLÄSSIGER UND SICHERER BETRIEB

Die DIB-R5-Familie ist bestens für Ihre einsatzkritische Kommunikation gerüstet, sie brilliert bei Ausfallsicherheit und Datensicherheit. Alle wichtigen Baugruppen können redundant ausgelegt werden und sind unkompliziert im laufenden Betrieb austauschbar.

Mehrfach ausgelegte Anbindung an das Verbindungsnetz, Betrieb an zwei Vermittlungsknoten unterschiedlicher Standorte sowie ein durchdachter lokaler Rückfallbetrieb sind nur einige der Funktionen, um den Betrieb in jeder erdenklichen Situation zu gewährleisten. Alle sicherheitsbezogenen Leistungsmerkmale wie Authentifizierung und Verschlüsselung stehen dabei uneingeschränkt zur Verfügung. Gehen Sie keine Kompromisse ein. Wir tun es auch nicht.

OPTIMALE INVESTITION DANK MAXIMALER FUNKABDECKUNG

Verlangen Sie nicht weniger als den maximalen Ertrag Ihrer Investition! Durch ihr einzigartiges Design optimieren Hytera-Basisstationen die Funkabdeckung und ermöglichen größere funkversorgte Arbeitsbereiche. Gleichermaßen kann die Anzahl der notwendigen Basisstationen für gegebene Gebiete reduziert werden. Die DIB-R5 vereint auf smarte Weise marktführende Sendeleistung mit höchster Empfangsempfindlichkeit. Der intelligente 3-fach-Mehrwegeempfang (Diversity) optimiert die Funkcharakteristik der Basisstationen zusätzlich.



BESTE EIGENSCHAFTEN UND FUNKTIONEN

- Perfekte Funkabdeckung: Höchste Sendeleistung am Markt
- Optimaler Empfang: Maximale Empfindlichkeit und 3-fach-Diversity
- Wartungsfreundlicher Betrieb: Komponentenüberwachung, ausgereifte Störträgererkennung, Parameter-Konfiguration inkl. Frequenzänderung sowie Software-Updates aus der Ferne
- Maximale Ausfallsicherheit: Mehrstufiges Redundanzdesign
- Wirtschaftliche Netzarchitektur: Unterstützt auch verteilte Vermittlungsarchitektur ohne zentrale Netzknoten
- Intelligente Sicherheit: Rückfallbetrieb mit vollem Funktionsumfang
- Sorgenfreier Service: Module sind leicht zugänglich und können im laufenden Betrieb ausgetauscht werden

FLEXIBEL, DA WO ES DRAUF ANKOMMT

Die Basisstationen ermöglichen verschiedene Konfigurationen für eine optimal angepasste Kundenlösung. Standorte unter hoher Last können mit bis zu vier Kontrollkanälen (CCH) ausgestattet werden, so dass zusätzliche Kapazität für Signalisierung, Textnachrichten oder Standortaktualisierung zur Verfügung steht.

Optimierte Funkzellenwechsel, auch an unterirdischen Standorten oder innerhalb von Gebäuden, erfordern einen synchronen Betrieb. Dafür kann die DIB-R5 alternativ ohne satellitengestützte Systeme (GNSS) zuverlässig über IP synchronisiert werden. Dies reduziert die Installationskosten bei der Gebäudeversorgung und bei unterirdischen Objekten (z.B. Tunnel).

DIE KOSTEN IMMER IM BLICK

Zu den außerordentlich niedrigen Gesamtkosten tragen geringe Betriebskosten ihren Teil bei. Eine umfassende Fernwartungsfähigkeit (inklusive Konfiguration und Updates) sowie der einfache Austausch von Komponenten im laufenden Betrieb stützen ein wartungsarmes Gesamtkonzept. Doch nicht zuletzt hat es Hytera mit der geringsten Leistungsaufnahme am Markt und einer Vielzahl von Energiesparfunktionen geschafft, neue Maßstäbe für die Effizienz von Basisstationen zu setzen.



DIB-R5 ADVANCED

Die leistungsstarke Basisstation

Die DIB-R5 advanced ist die leistungsstärkste Variante der DIB-R5-Familie.

Sie ist modular ausgelegt und kann mit verschiedensten Antennenkoppelsystemen realisiert werden.

Damit ist sie sämtlichen Kundenanforderungen spielend gewachsen. Je nach Kapazitätsbedürfnissen können ein bis 12 TETRA-Träger für bis zu 47 Kommunikationskanäle in der DIB-R5 advanced verwendet werden.

- » Einfache Erweiterung der Träger-Kapazität
- » Maximale Funkabdeckung
- » Passt an nahezu jedes Antennensystem
- » Maximale Ausbaustufe für TETRA-Träger

DIB-R5 COMPACT

Die flexible Basisstation

Die DIB-R5 compact ist eine flexibel einsetzbare und kompakte Basisstation. Mit ihrem geringen Platzbedarf und der Möglichkeit des Einbaus in einen Standard-19"-Geräteschrank stehen vielfältige Nutzungsszenarien zur Verfügung. Ein frequenzagiler Hybrid-Combiner reduziert die Anzahl der benötigten Antennen.

Geringe Größe und geringes Gewicht vereinfachen den Transport zum vorgesehenen Standort sowie die Installation und empfehlen die DIB-R5 compact nicht zuletzt für den Einsatz bei Events und Veranstaltungen.

- » Einfache Erweiterung der Träger-Kapazität
- » Maximale Funkabdeckung
- » Platzsparend, flexibler Einbau in 19"-Schrank
- » Integrierter Hybrid-Combiner

DIB-R5 OUTDOOR

Die „überall“-Basisstation

Die DIB-R5 outdoor ist die ultra-kompakte Variante für den Einsatz in Außenbereichen oder besonders rauen Umgebungen. Sie garantiert geringste Betriebskosten bei gleichzeitig zuverlässiger Funkabdeckung.

Die Outdoor-Basisstation wurde wartungsfrei und platzsparend konstruiert und kann flexibel an Mauern, Antennenmasten oder in Tunneln installiert werden. Außerdem ist die Basisstation durch ihren marktführend geringen Stromverbrauch und ihre passive Kühlung ideal für Einsatzfelder, in denen die Stromversorgung kritisch ist oder akkubasierte, transportable Basisstationslösungen gefragt sind.

- » Einfachste Installation und Wartung
- » Kostensparend; kein Geräteraum erforderlich
- » Marktführende Energieeffizienz
- » IP65-Schutzart